

テイクアウト & 配達メニュー

3月 10(月) 11(火) 12(水) 13(木) 14(金) 15(土) 16(日)
17(月) 18(火) 19(水) 20(木) 21(金) 22(土) 23(日)

ご飯プレート ¥980(税込)

- ① 上田産鹿肉の濃厚トマトカレー
- ② ガパオ炒めご飯
- ③ 豚肉のタイイエローカレー



イメージです。

バラエティBOX ¥1,200(税込)

- ④ いわしとたっぷり玉ねぎのキッシュ
- ⑤ かぼちゃとベーコンのクリームチーズキッシュ



3月 24(月) 25(火) 26(水) 27(木) 28(金) 29(土) 30(日)
4月 31(月) 1(火) 2(水) 3(木) 4(金) 5(土) 6(日)

ご飯プレート ¥980(税込)

- ① 上田産鹿肉の濃厚トマトカレー
- ② ガパオ炒めご飯
- ③ タコライス



バラエティBOX ¥1,200(税込)

- ④ 鹿肉とほうれん草のキッシュ
- ⑤ シーフードキッシュ



4月 7(月) 8(火) 9(水) 10(木) 11(金) 12(土) 13(日)
14(月) 15(火) 16(水) 17(木) 18(金) 19(土) 20(日)

ご飯プレート ¥980(税込)

- ① 上田産鹿肉の濃厚トマトカレー
- ② ガパオ炒めご飯
- ③ ルーロー飯



バラエティBOX ¥1,200(税込)

- ④ スモークサーモンとアボカドクリームチーズのキッシュ
- ⑤ 鹿肉ミートソースとナスのキッシュ



接待や急な来客に！

豪華デリBOX
(女性や年配の方へオススメ！)



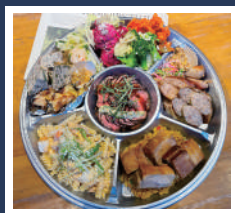
色んな物を
ちよつとずつ
つまめます

税込 ¥1,100



ご家族やお友達など集まりに

お肉がたっぷり
スペシャル
オードブル



※写真は6名様分 12960円



1人前
税込 ¥2,160
2人前よりOK！

法事・法要にもおすすめ

接待
会食用弁当



税込 ¥2,160



※ LINE から簡単に注文ができます！ 聞き間違いなどがなく履歴も残って安心ですので、

LINE でのご注文をおすすめしております。

※LINE の使い方が分からないお客様はお電話でも OK !! 026-223-8270 まで。

※環境保全の観点から基本的にはお箸・おしぼり等はお付けしておりません。必要な方はお申し付けください。ワンセット 10円を頂戴しております。ご了承くださいませ。



LINE ID
@260eirtm